

## Procyanidin B2

实验单位: Quality Control Dept. of Aktinchem  
 实验时间: 2017-08-31, 17:59:22  
 谱图文件: E:\检测的项目\原花青素\YHQS-170831-007#-0000.org

实验者:  
 报告时间: 2017-08-31, 18:01:07  
 积分方法: 面积归一法

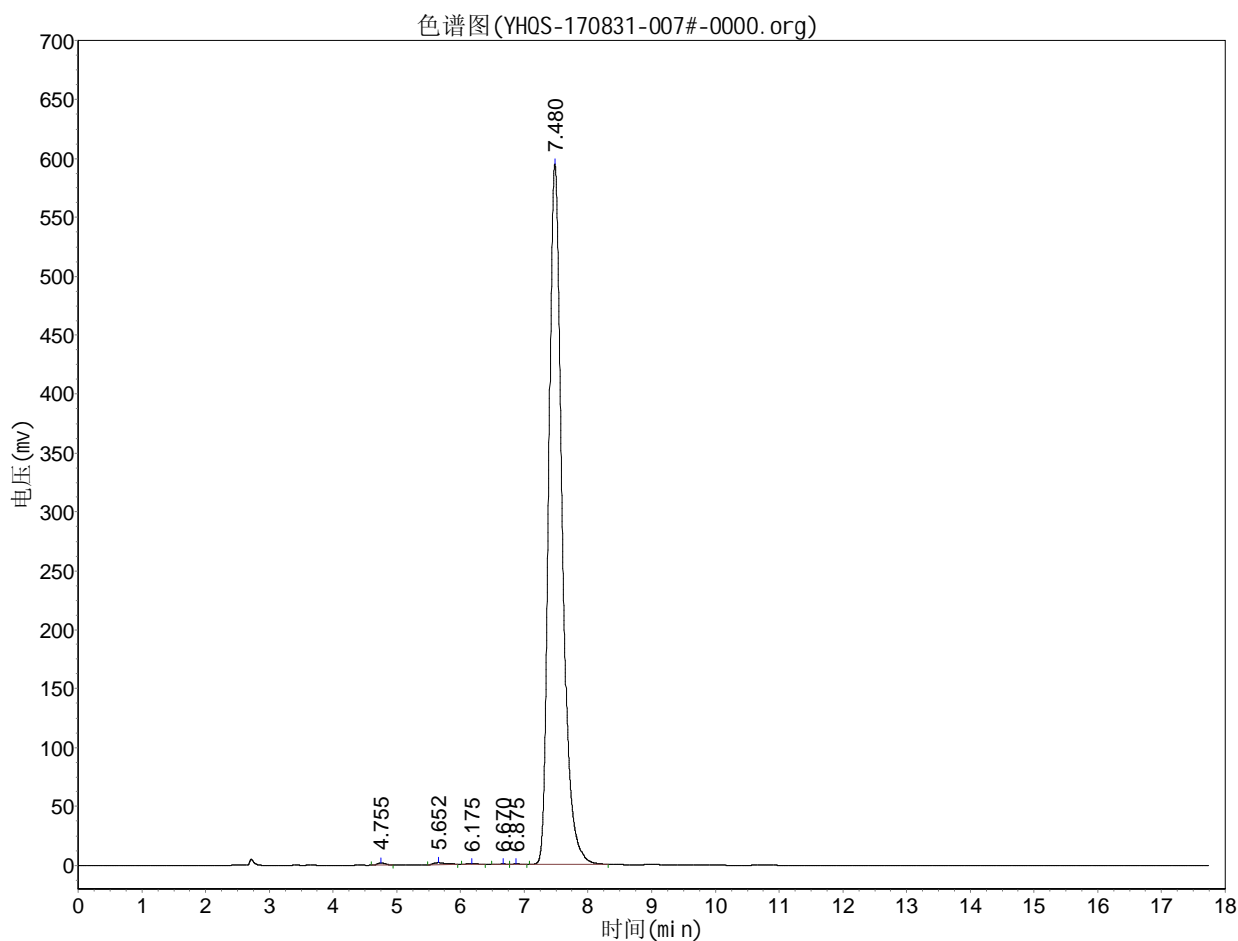
使用仪器类型: 液相色谱  
 仪器型号: LC-20AT  
 柱温(°C): 30°C  
 柱型号: Kromasil C18 250x4.6mm 5μ

梯度方式: 高压梯度

检测器: 紫外  
 波长(nm): 221nm

### 实验内容简介:

Mobile phase : Acetonitrile - (0.03%H3P04) Water 15:85  
 Flow rate : 1 ml/min  
 Wavelength : 221nm  
 Column Temp : 30°C



分析结果表

峰号	峰名	保留时间	峰高	峰面积	含量
1		4.755	1908.044	16931.898	0.1944
2		5.652	1906.518	27791.721	0.3190
3		6.175	929.723	10496.441	0.1205
4		6.670	469.150	4536.565	0.0521
5		6.875	509.725	4881.504	0.0560
6		7.480	594493.875	8647170.000	99.2580
总计			600217.035	8711808.130	100.0000

## 峰参数表

峰宽	斜率	漂移	最小面积	时间变参	锁定时间	停止时间	样品重量
5	70.000	0.000	5000.000	0.000	0.000	17.745	100.0000

## 组分表

组分号	峰名	峰保留时间	时间窗宽度	因子1	因子2	内标物重量
-----	----	-------	-------	-----	-----	-------

## 系统评价

峰号	峰名	保留时间	半峰宽	理论塔板数	分离度	拖尾因子	不对称度
1		4.755	0.145	5961.820	9.423	1.180	1.343
2		5.652	0.228	3400.104	2.411	0.873	0.854
3		6.175	0.297	2405.378	0.826	1.238	1.477
4		6.670	0.325	2335.762	0.791	0.722	0.444
5		6.875	0.292	3084.064	0.338	1.346	1.692
6		7.480	0.220	6407.094	1.173	1.325	1.481