

## Cyanidin Chloride

实验单位: Quality Control Dept. of Aktinchem  
 实验时间: 2018-01-19, 18:09:22  
 谱图文件: E:\检测的项目\检测\矢车菊素-3-0-葡萄糖苷\SCJS-180119-036#-0000.org

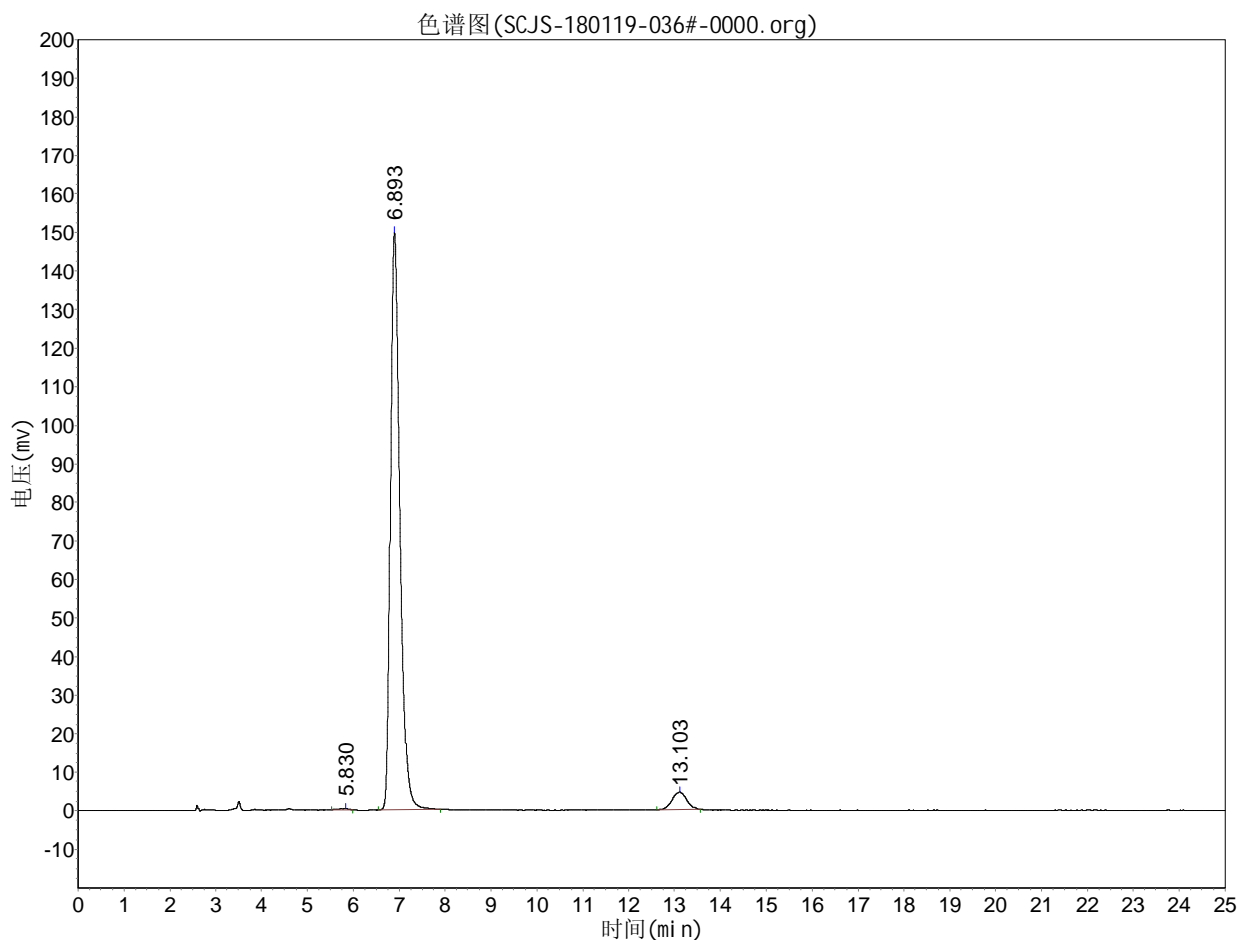
实验者:  
 报告时间: 2018-01-19, 18:10:59  
 积分方法: 面积归一法

使用仪器类型: 液相色谱  
 仪器型号: LC-20AT  
 柱温(°C): 30°C  
 柱型号: Kromasil C18 250x4.6mm 5 $\mu$

梯度方式: 恒流

检测器: 紫外  
 波长(nm): 520nm

实验内容简介:  
 Mobile Phase: Acetonitrile - (0.03%Phosphoric acid) Water 20:80  
 Flow rate : 1.0 ml/min  
 Wavelength : 520nm  
 Temperature : 30°C



分析结果表

峰号	峰名	保留时间	峰高	峰面积	含量
1		5.830	350.839	5513.549	0.2440
2		6.893	149830.938	2152143.000	95.2557
3		13.103	4532.917	101676.305	4.5003
总计			154714.693	2259332.854	100.0000

峰参数表

峰宽	斜率	漂移	最小面积	时间变参	锁定时间	停止时间	样品重量
----	----	----	------	------	------	------	------

5      70.000      0.000      5000.000      0.000      0.000      27.700      100.0000

## 组分表

组分号	峰名	峰保留时间	时间窗宽度	因子1	因子2	内标物重量
-----	----	-------	-------	-----	-----	-------

## 系统评价

峰号	峰名	保留时间	半峰宽	理论塔板数	分离度	拖尾因子	不对称度
1		5.830	0.318	1869.863	6.056	0.949	0.668
2		6.893	0.218	5530.419	1.957	1.401	1.663
3		13.103	0.358	7421.162	8.345	1.094	1.126