

## 6-Gingerol

实验单位: Quality Control Dept. of Aktinchem  
 实验时间: 2016-12-09, 14:52:22  
 谱图文件: E:\检测的项目\生姜\SJ-161209-035#-0000.org

实验者:  
 报告时间: 2016-12-09, 14:56:39  
 积分方法: 面积归一法

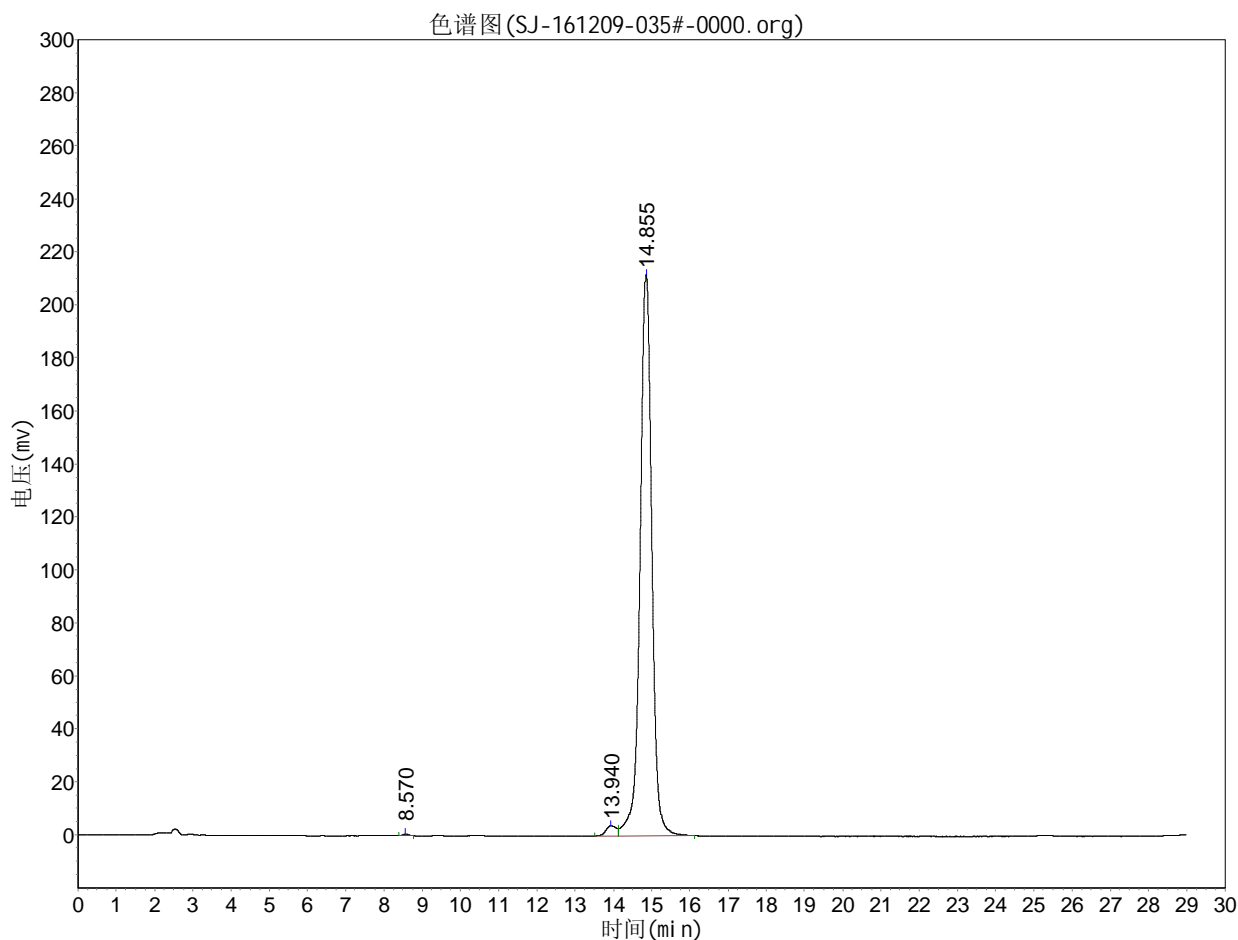
使用仪器类型: 液相色谱  
 仪器型号: LC-20AT  
 柱温(°C): 25°C  
 柱型号: Kromasil C18 250x4.6mm 5 $\mu$

梯度方式: 恒流

检测器: 紫外  
 波长(nm): 280nm

## 实验内容简介:

Mobile Phase-A : Acetonitrile 45  
 Mobile Phase-B : 0.03%Phosphoric acid Water 55  
 Wavelength : 280nm  
 Flow : 1.0 ml/min  
 Column Temp : 25° C



分析结果表

峰号	峰名	保留时间	峰高	峰面积	含量
1		8.570	610.798	6675.900	0.1467
2		13.940	3802.107	70773.711	1.5551
3		14.855	211586.500	4473500.000	98.2982
总计			215999.405	4550949.611	100.0000

峰参数表

峰宽	斜率	漂移	最小面积	时间变参	锁定时间	停止时间	样品重量
----	----	----	------	------	------	------	------

5      70.000      0.000      5000.000      0.000      0.000      28.987      100.0000

## 系统评价

峰号	峰名	保留时间	半峰宽	理论塔板数	分离度	拖尾因子	不对称度
1		8.570	0.177	13072.053	14.674	1.146	1.170
2		13.940	0.333	9723.761	10.556	0.765	0.661
3		14.855	0.312	12602.563	1.395	0.968	0.995