

Glabridin

实验单位: Quality Control Dept. of Aktinchem
 实验时间: 2016-07-15, 14:11:40
 谱图文件: E:\检测的项目\检测\光甘草定\GGCD-160715-004#-0000.org

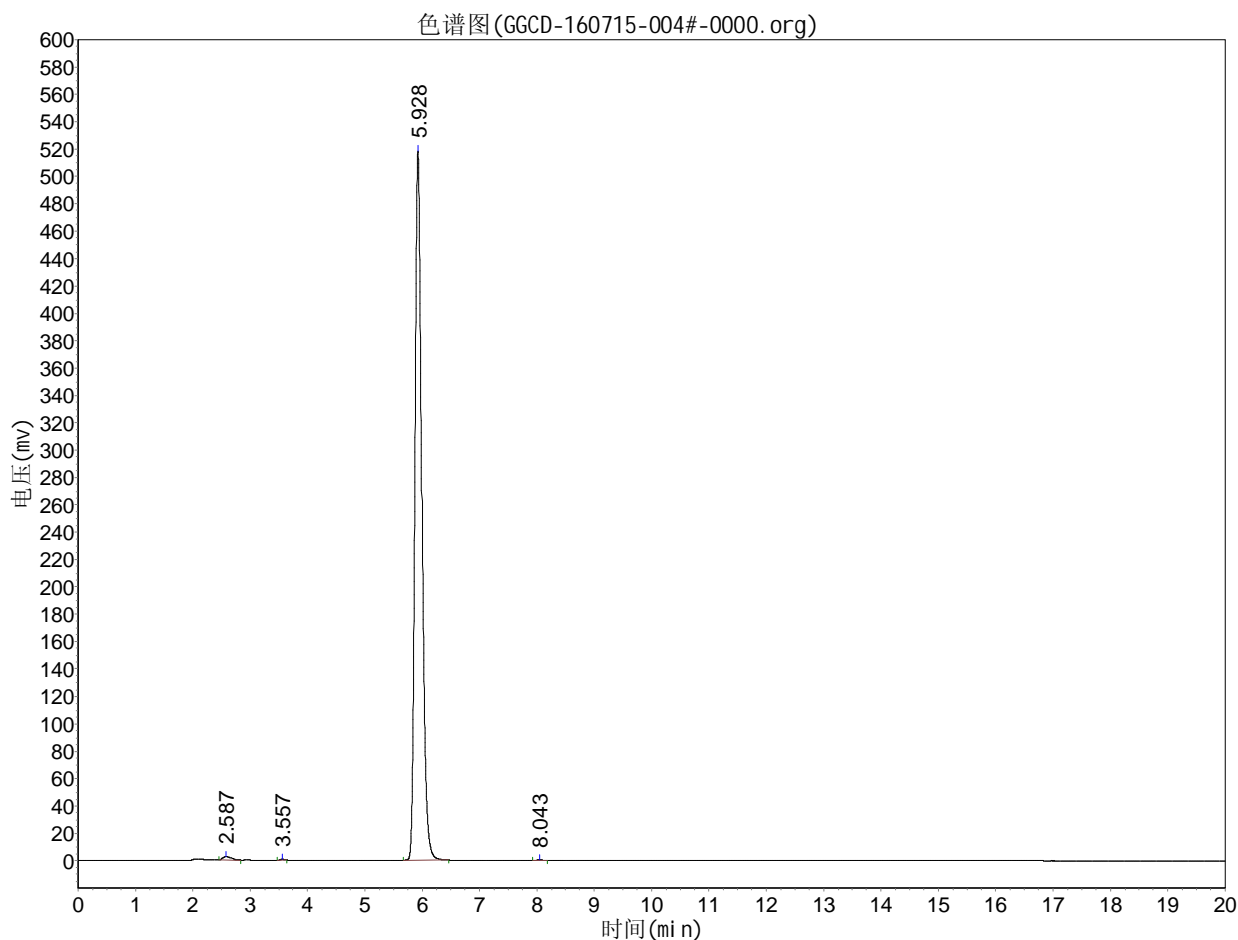
实验者:
 报告时间: 2016-07-15, 14:14:49
 积分方法: 面积归一法

使用仪器类型: 液相色谱
 仪器型号: LC-20AT
 柱温(°C): 25°C
 柱型号: Kromasil C18 250x4.6mm 5 μ

梯度方式: 恒流

检测器: 紫外
 波长(nm): 280nm

实验内容简介:
 mobile phase : Acetonitrile - (0.03%H3PO4)Water 70:30
 flow rate : 1.0 ml/min
 wavelength : 280nm
 temperature : 25°C



分析结果表

峰号	峰名	保留时间	峰高	峰面积	含量
1		2.587	2564.667	27308.400	0.6230
2		3.557	689.421	3241.100	0.0739
3		5.928	518511.156	4349656.500	99.2315
4		8.043	387.774	3136.650	0.0716
总计			522153.018	4383342.650	100.0000

峰参数表

峰宽	斜率	漂移	最小面积	时间变参	锁定时间	停止时间	样品重量
5	70.000	0.000	5000.000	0.000	0.000	20.010	100.0000

组分表

组分号	峰名	峰保留时间	时间窗宽度	因子1	因子2	内标物重量
-----	----	-------	-------	-----	-----	-------

系统评价

峰号	峰名	保留时间	半峰宽	理论塔板数	分离度	拖尾因子	不对称度
1		2.587	0.187	1066.536	1.239	1.276	1.515
2		3.557	0.088	8981.459	3.515	1.636	2.050
3		5.928	0.128	11835.438	10.962	1.215	1.349
4		8.043	0.128	11835.438	10.962	1.215	1.349